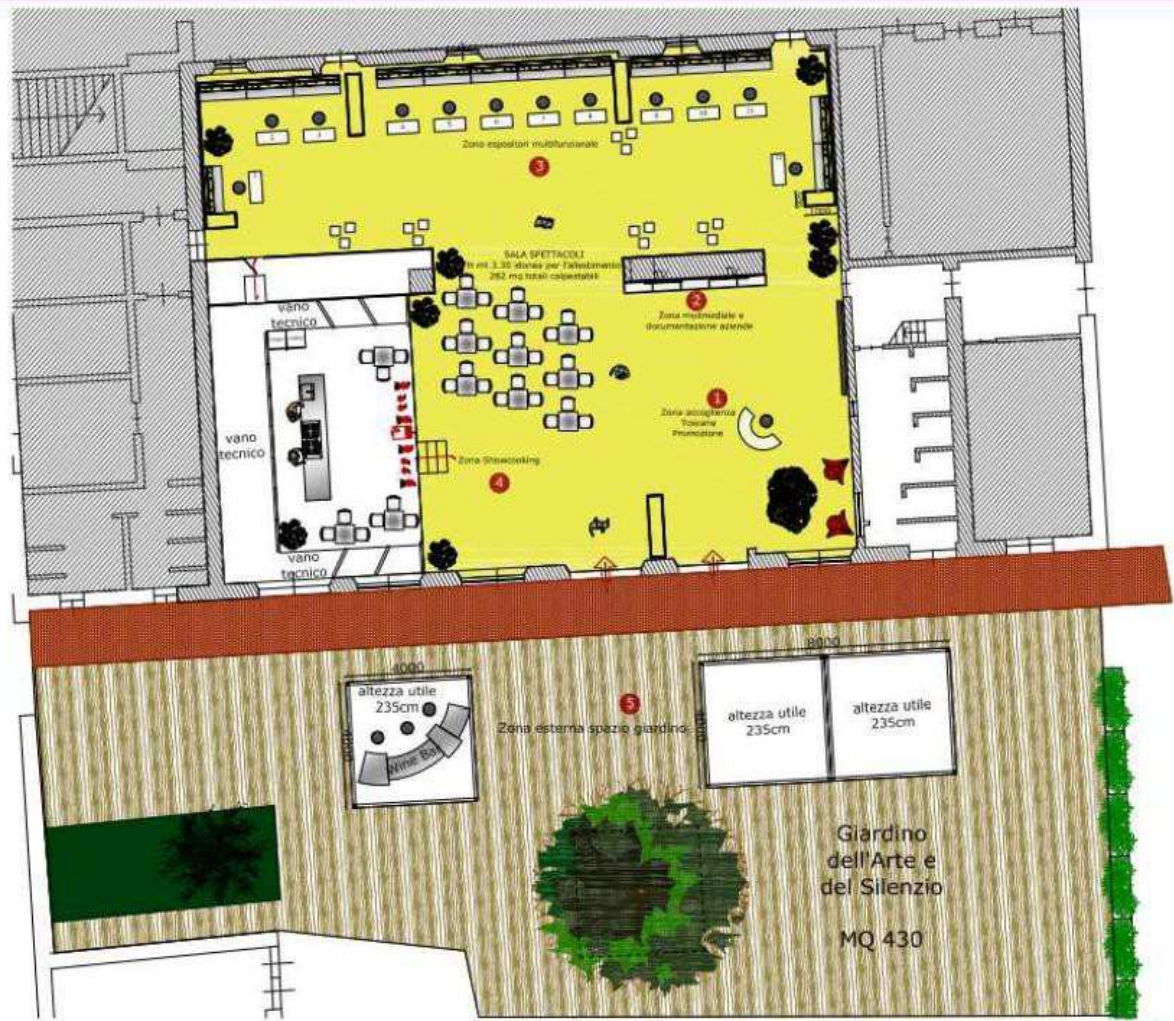
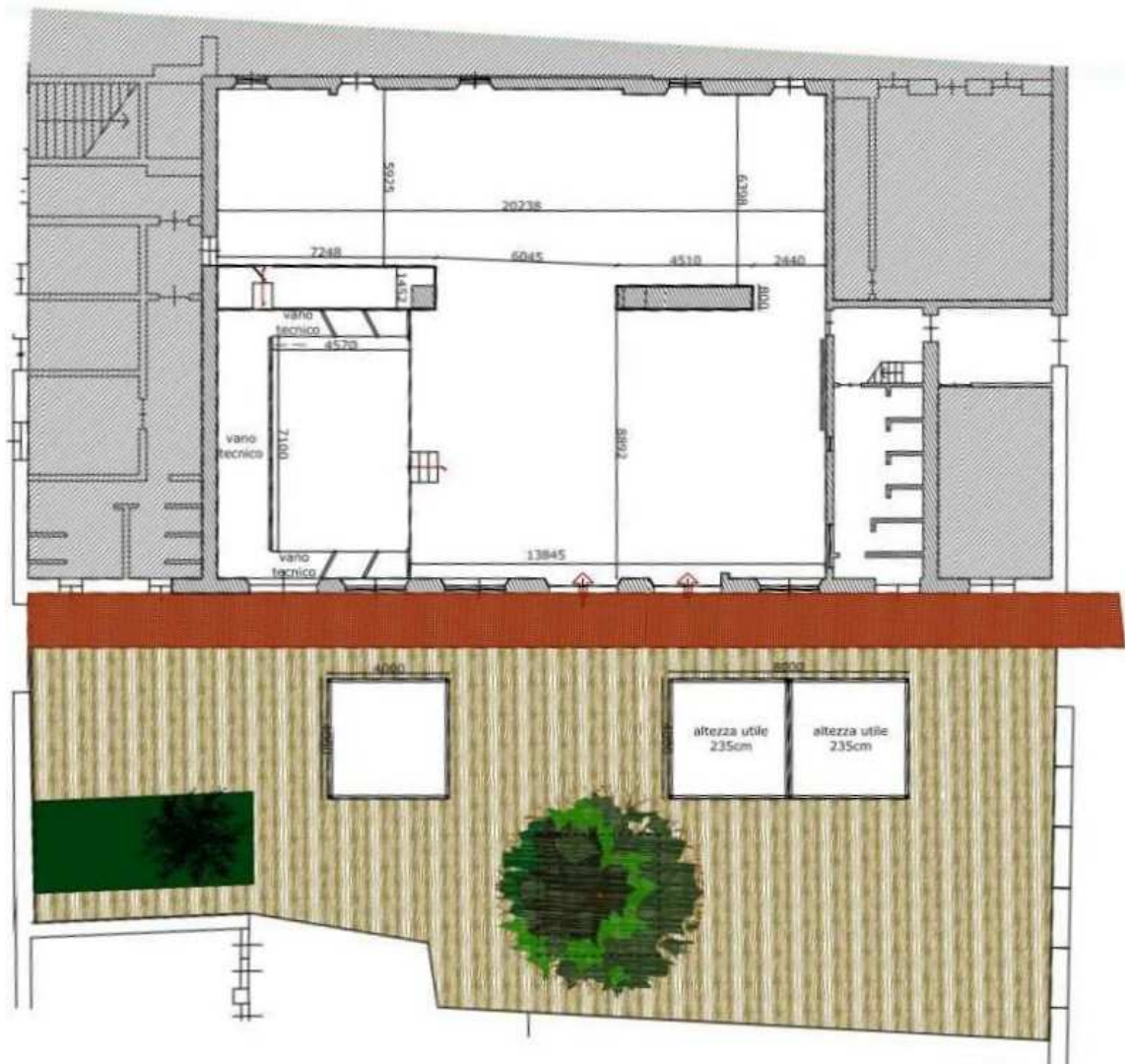


ALLEGATO 3 REGOLAMENTO  
TECNICO Area Espositiva

Pianta generale arredata

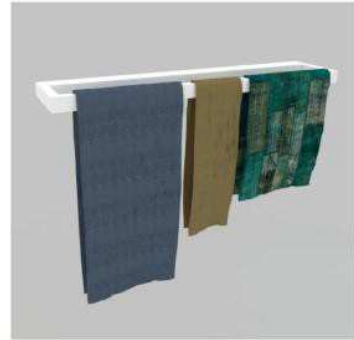
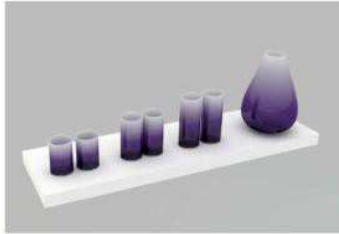
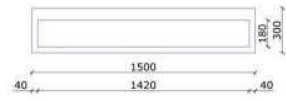
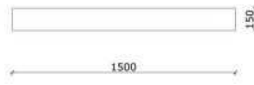
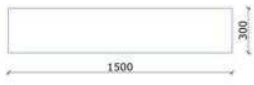




Auditorium

<sup>24</sup> **14 librerie retroilluminate** sulle quali sarà possibile applicare delle mensole di tre diverse tipologie, oppure lasciarle libere da queste.

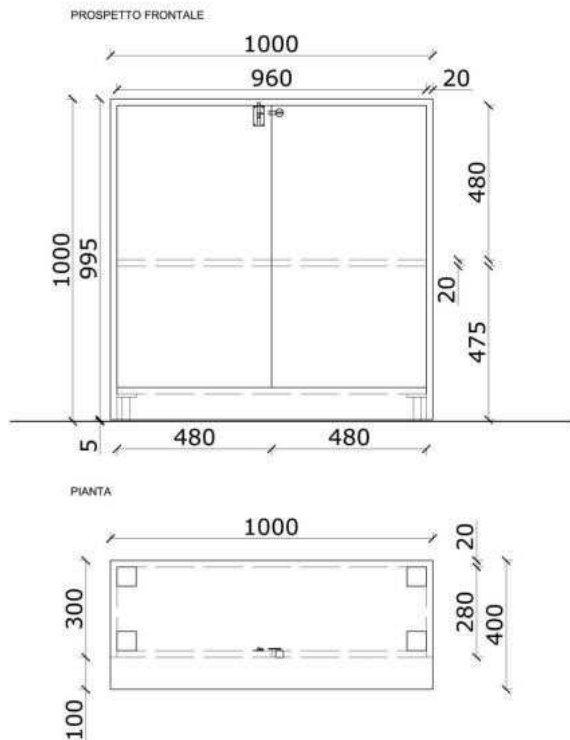
**tipologie di mensole**



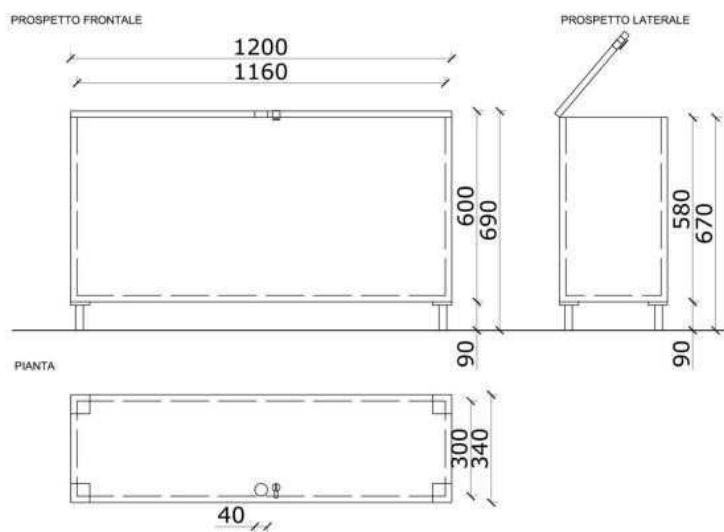
**librerie senza mensole**



**12 desk espositori** dotati di sportelli con chiusura a chiave , montati su ruote in modo da poter essere spostati, dimensioni 100x40xh100 cm. Il fronte dei desk è graficizzabile nel modo seguente: pannello in forex 100x100 cm., 3 mm di spessore, con strisce calamitabili removibili.



**14 Cassetti contenitore** di dimensioni 120x34xh60 montati su ruote, dotati di chiusura a chiave.



Cassetto contenitore chiuso con serratura a chiave  
dotato di ruote, laccato bianco.



**Area multimediale**

L'area multimediale dispone di due TV LED da 52" su cui sarà possibile far girare tramite collegamento USB propri contenuti (immagini, video etc..). Sotto i video è stata predisposta una mensola per il materiale informativo (brochure, depliant, biglietti da visita etc..)



Dal mese di giugno, nella zona multimediale, sarà allestita la parete interattiva presente all'interno dell'Expo per tutto il periodo di presenza della Regione Toscana. La parete diffonderà i contenuti dei diversi territori.

#### **Area palco - showcooking**

La zona del palco sarà dotata di un bancone per uso showcooking di dimensioni L400 cm x P80 cm x h 100cm con TOP spessore 6 cm in massello di rovere. Il piano è dotato di:

- lavabo in tornitura di ulivo massello, con piano verniciato a colore alluminio

- piano ad induzione L90 cm, 5 fuochi *Kitchenaid*

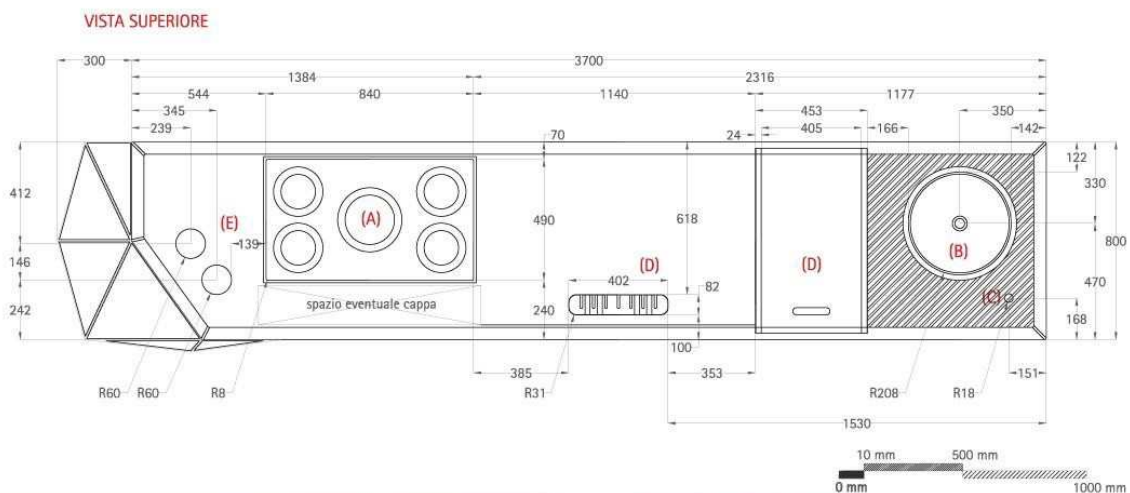
La parte posteriore è così organizzata:

- sotto lavabo chiuso con anta con gola contenente n.2 serbatoi **50 litri** e pompa per azionamento acqua con pedale ubicato nello zoccolo del bancone



Sono previste inoltre n.2 colonne h140 cm x L60 cm x P 64 cm dotate, una di frigorifero *Whirlpool* 220 litri e

l'altra di forno *Kitchenaid* ventilato.

-vano tecnico per la prenotazione cibi dotato di un piano d'appoggio



(A) PIANO COTTURA KitchenAid:  
mod. KHIS incasso a semifilo foro 840x490 mm raggio tra 6,5 e 8 mm  
(B) LAVELLO olivo tornito, raggio foratura piano 208 mm  
(C) RUBINETTERIA simile a immagine  
(D) Supporto utensili a filo e tagliere Carrara  
(E) Forature per ceramica tornita

- TOP IN ROVERE CHIARO  
 TRATTAMENTO VERNICE  
 EFFETTO METALLO (COME PROVA)

### Utilizzo bancone showcooking

Il bancone potrà essere utilizzato per preparazioni di base e per le fasi finali dei piatti.

L'organizzatore del cooking dovrà provvedere, a show ultimato:

alla pulizia del bancone e delle piastre ad induzione, alla rimozione di qualsiasi tipologia di rifiuto e allo ripristino ad hoc delle taniche di carico e scarico dell'acqua.

Altre dotazioni per l'area palco:

N.1 Videoproiettore

N.2 Radiomicrofoni ad archetto

N.2 Radiomicrofoni a gelato

N.1 Multifunzione Audio-Video con possibilità di registrazione video

N.1 Consolle per la gestione fari

N.1 serie di fari teatrali

All'occorrenza il bancone potrà essere spostato sul fondo del palco e schermato tramite telo da proiezione posizionato in alto, in modo da poter sfruttare l'area del palco per altre tipologie di attività che non siano inerenti il cooking-show. Lo spostamento del bancone sarà obbligatoriamente a cura del personale tecnico addetto che dovrà essere pre-allertato.

### Sedie e tavoli

Sono previsti 13 tavoli dimensioni 60x60xh72 cm, disposti n.4 sul palco e n.9 sotto il palco, con 3 sedute ciascuno, per un totale di 39 sedute. I tavoli possono essere spostati e posizionati in base alle esigenze dell'espositore.

In caso di necessità possono essere richieste altre sedute fino ad un massimo di 36, tipo pieghevole

Saranno a disposizione n.3 frigoriferi da 600 LT per lo stoccaggio della merce

### **Giardino dell'Arte e del Silenzio**

La parte esterna è complessivamente 430 mq con pavimentazione in legno. Ci sono tre gazebo di dimensioni 4x4xh. 2,35 mt. Sotto un gazebo sarà allestito il wine bar con relativo bancone. Negli altri due saranno posizionati tavolini e sedute removibili all'occorrenza.

Il perimetro del giardino sarà arricchito da arredi floreali sponsorizzati dall'Associazione Vivaisti Pistoiesi.

### **Supporti e indicazioni per la personalizzazione grafica**

**All'interno dell'area espositiva sono previsti** specifici supporti atti alla personalizzazione grafica.

Di seguito l'elenco delle pareti e degli arredi sui quali è possibile applicare dei pannelli graficizzati:

- 12 desk con frontale graficizzabile, dimensioni forex 100x100 cm.

- 5 pareti graficizzabili con pannelli di dimensioni 200xh.300x50 cm.

- 3 pareti graficizzabili fronte e retro con pannelli di dimensioni 200xh.300x50 cm.

- 2 pareti graficizzabili con pannelli di dimensioni 100xh.300 cm.



La grafica dovrà essere prodotta su supporto forex di 3 mm e applicata con strisce calamitabili removibili.  
I supporti grafici e i materiali di realizzazione degli stessi devono essere autorizzati dall'Organizzazione ed essere in regola con le norme italiane ed europee vigenti in materia di sicurezza, protezione contro l'incendio, prevenzione contro gli infortuni, tutela dell'ambiente.  
Le grafiche dovranno attenersi al format fornito all'organizzazione.

Eventuali danni agli arredi e alle strutture dovranno essere ripristinati a proprio carico. Le modifiche dovranno essere preventivamente autorizzate dall'Organizzazione.